



LA MAISON DE BETTYNEIGE - BITRY - PUISAYE-FORTERRE

LA MAISON DE BETTYNEIGE - BITRY

Location de vacances pour 4 personnes à Bitry -
Puisaye-Forterre

<https://maisondebettyneige.fr>



La Maison de Bettyneige

☎ 06 65 97 28 19

A La Maison de Bettyneige - Bitry : 9, Rue de Villours 58310 BITRY





La Maison de Bettyneige - Bitry



Maison



4

personnes



1

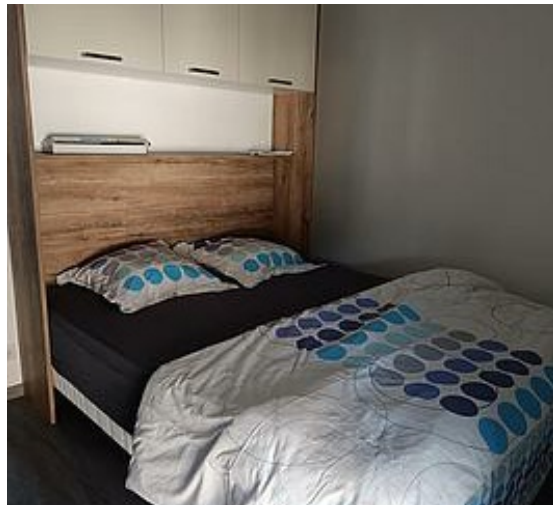
chambre



0

m2

Détendez-vous dans ce logement calme et lumineux, avec son terrain entièrement clos et sa petite terrasse . Cuisine équipée avec four a pain restauré . Canapé couchage quotidien RDC, au 1er étage un lit 160 avec télé et placards de rangements. À proximité des étangs , du château de Guédelon, du château de Saint-Fargeau avec son spectacle historique, son et lumière, en juillet et en août, et du château de Ratilly. À 5 km du village de Saint-Amand-en -Puisaye, capitale de la poterie.



Pièces et équipements

<i>Chambres</i>	Chambre(s): 1 Lit(s): 1 dont lit(s) 1 pers.: 0 dont lit(s) 2 pers.: 2 Un lit double de 160 + 1 canapé convertible.	
<i>Salle de bains / Salle d'eau</i>	Salle de bains avec douche Sèche cheveux	Salle de bains privée Sèche serviettes
<i>WC</i>	Salle(s) d'eau (avec douche): 1 WC: 1 WC privés	
<i>Cuisine</i>	Cuisine Appareil à raclette Combiné congélation Four à micro ondes Réfrigérateur	Cuisine américaine Four Lave vaisselle
<i>Autres pièces</i>	Séjour	Terrasse
<i>Media</i>	Télévision	Wifi
<i>Autres équipements</i>	Matériel de repassage	
<i>Chauffage / AC</i>	Chauffage	
<i>Exterieur</i>	Barbecue Salon de jardin	Jardin privé Terrain clos
<i>Divers</i>		

Infos sur l'établissement



Communs

A proximité propriétaire
Habitation indépendante

Entrée indépendante



Activités



Réseaux

Accès Internet



Stationnement

Parking



Services

Location de draps et/ou de linge

Nettoyage / ménage

le prix comprends linge de toilette, draps, produits de toilettes ,café thé sucre
chocolat ,cadeau de bienvenue, et le ménage ,
produit de première nécessité pour la cuisine



Extérieurs

A savoir : conditions de la location

Arrivée	Arrivée : entre 15:00 et 20:00.	
Départ	Départ avant 12:00.	
Langue(s) parlée(s)	Français	
Annulation/ Prépaiement/ Dépot de garantie		
Moyens de paiement	Chèques bancaires et postaux	Espèces
	Virement bancaire	
Ménage		
Draps et Linge de maison	Draps et/ou linge compris	
Enfants et lits d'appoints		
Animaux domestiques	Les animaux sont admis.	

Tarifs (au 20/01/26)

La Maison de Bettyneige - Bitry

Tarif standard pour 2 nuits minimum . .

Tarifs en €:	Tarif 1 nuit en semaine (L, M, M, J, D)	Tarif 1 nuit en weekend (V ou S)	Tarif 2 nuits weekend (V+S)	Tarif 7 nuits semaine
du 01/01/2026 au 03/01/2027	80€	80€	150€	480€

Mes recommandations

[Découvrir La Puisaye](#)[Top 10](#)

OFFICE DE TOURISME PUISAYE-FORTERRER

WWW.PUISAYE-TOURISME.FR

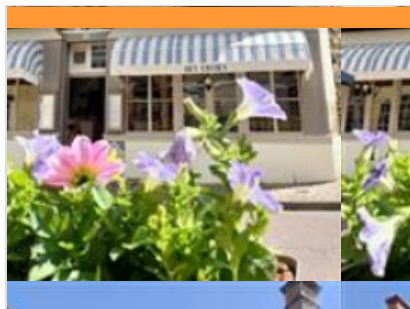
Chez Serafin

☎ 03 86 22 55 50#06 28 27 48 38
Le Bourg

1.3 km
📍 BITRY



Simplicité et bonne humeur sont au rendez-vous dans ce restaurant familial. Cuisine traditionnelle du terroir. Salle et terrasse.



Au Grès des Envies

☎ 09 51 29 31 71
49 Grande Rue

3.7 km
📍 SAINT-AMAND-EN-PUISAYE



Le restaurant Au Grès des Envies est situé au coeur du village potier de Saint-Amand-en-Puisaye. Il fait partie du Collège culinaire de France "restaurant de qualité". Chaque mois, il vous propose des menus composés à partir de produits frais et locaux. Alors, n'hésitez pas et rendez-leur visite.



La Magie des Sens

☎ 06 62 58 15 85#03 86 22 77 48
22 Faubourg des Poteries

4.3 km
📍 SAINT-AMAND-EN-PUISAYE



La maîtresse des lieux vous accueille dans un cadre rustique, maison longère typique très ancienne avec l'intérieur enduit en sable jaune ocre de Puisaye avec cheminées et poêle à bois en hiver. Dès qu'il fait beau, le jardin est ouvert dans un cadre calme, fleuri et arboré, attenant à la poterie et l'accès au grand four couché. Pour mes plats, j'utilise majoritairement des produits locaux et frais ainsi que des arômes et épices que j'aime cultiver.



Auberge du Lac

☎ 03 86 74 03 23
Reservoir du Bourdon
🌐 <https://www.aubergedulacdubourdon.fr/>

11.8 km
📍 SAINT-FARGEAU



Restaurant situé au bord du lac du Bourdon offrant une vue panoramique sur le lac. Notre cuisine est conviviale et goûteuse. Nous proposons les pauses repas mais aussi les pauses détente sur notre terrasse accompagnées d'une glace ou d'une crêpe.



Poney Club de l'Espérance

Domaine de l'Espérance
🌐 <https://www.poney-club.com/>

2.5 km
📍 DAMPIERRE-SOUS-BOUHY



Le poney-club de l'espérance est situé à Dampierre dans la Nièvre en Bourgogne à 180 km de Paris. Il est implanté sur une vaste propriété de 80 hectares, entourée de champs et de bois, loin de tout axe routier. 110 poneys et chevaux, 3 manèges couverts, 2 carrières, 1 parcours de cross "pleine nature", plus de 200 km de chemins balisés, 70 hectares de prairies permettent le déroulement de toutes les activités sur place. Une piscine couverte, des terrains de sports (basket, tennis, beach volley), un terrain de minigolf et un camp western offrent la possibilité d'activités complémentaires. Des chambres « tout confort » de 6 à 10 lits toutes équipées de sanitaires complets sont à la disposition des cavaliers. 2 douches, 2 lavabos et 1 wc dans chaque chambre. Les repas sont servis dans 3 salles à manger ou sur la terrasse entourée des poneys. Pendant son séjour, chaque enfant part à poney 2 jours et 1 nuit au



Equi Mag Rando

24 Route de Cosne

3.8 km
SAINT-AMAND-EN-PUISAYE 2

Je vous accueille pour vous faire découvrir en toutes saisons la région et les chemins bourguignons à travers des balades à cheval. Monitrice équestre qualifiée, je vous propose des cours d'équitation et des ateliers individuels d'initiation. Je m'adresse à tous les niveaux : débutants, initiés ou cavaliers confirmés.



Ferme Equestre Gateau Stables :
séjour linguistique-équitation et
balades et leçons à poney et
cheval

Varenne d'En Bas

5.4 km
SAINT-AMAND-EN-PUISAYE 3

La Ferme équestre des Gateau Stables, cavaliers de CSO et élevage de poneys vous accueille à Saint-Amand-en-Puisaye, la ville des potiers à 8 mn de Guédelon et du Château de Saint-Fargeau. Dépaysement et détente garantis avec son parc verdoyant de 26 hectares et son étang. La Ferme équestre Gateau Stables vous propose toute l'année :- Des séjours linguistiques et équitation en anglais à la ferme - Des balades et leçons d'équitation à poney et à cheval Vous n'aurez pas à vous soucier de l'hébergement. Sur place, 5 chambres rustiques et confortables, dont 2 familiales, toutes équipées de sanitaires privatifs. Petits-déjeuners et tables d'hôtes à majorité bio.



Aventure Arc

Lieu-dit Le Buisson

https://aventure-arc.fr

7.3 km
TREIGNY-PERREUSE-SAINTE-COMME 4

Aventure Arc est un parc de loisir dédié à la pratique du tir à l'arc sous une forme ludique. Après une initiation, vous partirez sur un parcours afin de toucher des cibles qui se basculeront à l'impact de la flèche. Des décors et fonds sonores ont été imaginés pour s'immerger davantage dans cette aventure. Accessible à partir de 6 ans, cette pratique convient aux familles mais aussi aux amis qui souhaiteraient se challenger entre eux. Bonne humeur, plaisir et amusement seront au rendez-vous.



Paintball - Parc du Bois de la Folie

03 86 74 70 33

Route Départementale 185

https://www.natureadventure.fr/

8.4 km
TREIGNY-PERREUSE-SAINTE-COMME 5

Alliant stratégie, esprit d'équipe, précision et fair-play, le paintball vous offre tous les ingrédients d'une expérience unique et inoubliable. Cette activité de loisir sportif est un vrai challenge créant de nouvelles motivations pour les équipes qui y participent. Venez vous mesurer aux autres et à vous-même ! Entièrement encadré et sécurisé, le paintball est accessible à tous à partir de 8 ans. L'objectif ? Affronter l'équipe adverse selon différents scénarios proposés. Un joueur est éliminé quand il est « touché » par une bille de l'autre équipe. Les billes (biodégradables) sont propulsées par les lanceurs d'air comprimé, laissant une trace de peinture à l'endroit de l'impact. Notre terrain de paintball s'étend sur une surface de 2 hectares, aménagée « nature » avec un mélange de parties boisées et de parties découvertes offrant différents types de jeux.



Explor'Game - Parc du Bois de la Folie

03 86 74 70 33

Lieu-dit la Folie Route Départementale 185

https://www.natureadventure.fr/

8.5 km
TREIGNY-PERREUSE-SAINTE-COMME 6

L'EXPLOR' GAME : Retrouvez la trace de l'espion disparu dans la forêt ! Cherchez le chemin à l'aide d'une tablette et la boussole afin de résoudre les énigmes pour combattre les ennemis. Un jeu en pleine forêt, intuition et dynamisme sont de la partie (à partir de juin). A partir de 2 personnes et à partir de 8 ans* (les jeunes de moins de 12 ans doivent pratiquer avec un adulte). Sur réservation.

Mes recommandations (suite)

Découvrir La Puisaye

Top 10

OFFICE DE TOURISME PUISAYE-FORTERRER
WWW.PUISAYE-TOURISME.FR



Parc du Bois de la Folie

☎ 03 86 74 70 33
10 Route Départementale 185

8.5 km
📍 TREIGNY-PERREUSE-SAINT-CCOMBE 7

Entre le frisbee et le golf, le Disc Golf se joue avec des disques légèrement plus petits et plus lourds que les frisbees. Comme au golf, le but du jeu est d'atteindre le trou (corbeille) en un minimum de lancers. Découvrez notre parcours de 9 trous sur le parc, au cœur de la forêt, munis de vos disques, défiez vos amis ou votre famille. A partir de 6 ans.



Parc Aventure du Bois de la Folie

☎ 03 86 74 70 33
Route Départementale 185
🌐 <https://www.natureadventure.fr>

8.6 km
📍 TREIGNY-PERREUSE-SAINT-CCOMBE 8

Le Parc du Bois de la Folie : dans un cadre naturel exceptionnel, de multiples activités pour partager des moments inoubliables ! ACCROBRANCHE : Quatorze parcours en hauteur pour tous les niveaux, petits et grands. Plus de 200 jeux et 40 tyroliennes réparties sur un magnifique bois clos de 8 hectares. En haut des arbres, des parcours pour tous, de plus accessibles aux plus osés pour les adeptes de défis et de sensations. A partir de 4 ans. EXPLOR' GAME : Retrouver la trace de l'espion disparu dans la forêt, résoudre les énigmes et combattre les ennemis. Un jeu en plein forêt (à partir de 2 personnes) sur une tablette (fournie). Les jeunes de 8 à 11 ans doivent jouer avec un adulte. PAINT BALL : Alliant stratégie, précision et fair-play, le paint-ball vous offre tous les ingrédients d'une expérience unique et inoubliable dans un cadre naturel exceptionnel. Venez-vous mesurer aux autres et à vous-même ! Adultes 12 ans et plus.



Lac du Bourdon

☎ 03 86 74 10 07
La Calanque

12.3 km
📍 SAINT-FARDEAU 9

En Puisaye, c'est "the place to be" des activités nautiques de plein air. Le lac du Bourdon offre de nombreuses activités : aviron, voile, pêche, randonnée, loisirs équestres, pédalos... vous en voulez plus ? Alors testez le paddle sur les rives du lac ou le kayak polo pour vous défouler. Le canoë vous permettra aussi de découvrir la faune et la flore protégée en toute discrétion. Envie de piquer une tête ? direction la plage et sa baignade surveillée en été (du 01/07 au 31/08 : en semaine 11 h - 18 h, weekend 11 h - 19 h, sauf le mardi 12/08 fermée). Restauration et camping.



Le Mystère de la rivière rouge - Enquête

☎ 03 86 74 10 07
Place de l'Hôtel de Ville
🌐 <https://www.legendr.app/>

16.0 km
📍 SAINT-FARDEAU K

Panique à Saint-Fargeau ! Chaque semaine depuis quelque temps, la couleur de l'eau vire au rouge et personne n'en a l'explication. Muni de votre smartphone, découvrez le patrimoine et l'histoire de la ville pour mener l'enquête et trouver les responsables. Vous êtes prêts ? (Captation 360° du beffroi, vidéos, mini-jeux, audio et parcours inspiré de faits réels). Circuit familial facile de 800 mètres, accessible en poussette. Durée : 1h. Gratuit. Pour télécharger ce parcours, voici les différentes étapes : 1. Téléchargez l'application gratuite Legendr via votre play store ou apple store. 2. Sélectionnez la ville de Saint-Fargeau. 3. Téléchargez gratuitement le parcours. 4. Besoin d'aide lors de votre balade ? N'hésitez pas à activer le point d'interrogation ? en haut à droite de votre écran. Bonne aventure !



La mémoire de la fée des Belles Fontaines

☎ 03 86 44 15 66
🌐 <https://www.legendr.app/>

24.9 km
📍 DRUYES-LES-BELLES-FONTAINES L

Bonjour. Comme je suis contente de vous voir ! Je suis Ondine, la fée de l'eau, fille de la rivière Druyes et du ruisseau d'Andryes. Je vis dans les sources de ce village depuis des millénaires. Il m'est arrivé un malheur ! Il faut absolument que je retrouve mes perles magiques, qui contiennent toute ma mémoire ! Sans elles, impossible de vous raconter l'histoire de ce si beau village... Vous voulez bien m'aider ? Ça serait adorable ! Grâce à mes perles je pourrai tout vous raconter sur un moine qui se remonte les manches, vous donner les recettes d'un bon pain et d'un beau cuir, expérimenter le chemin de l'eau et devenir incollable sur la vie des seigneurs et des villageois ! Bonne aventure ! (Captation 360°, vidéos, mini-jeux, audio et parcours inspiré de faits réels). Circuit familial facile, accessible en poussette. Durée : 1h30. Gratuit. Pour télécharger ce parcours, voici les différentes étapes : 1. Téléchargez l'application gratuite



Les Aventures d'Élie

☎ 03 86 52 38 79

Rue des Carrières

📱 <https://carriere-aubigny.com/>

27.4 km

📍 LES HAUTS DE FORTERRE



Les aventures d'Élie ! Guide de visite numérique gratuit. Suivez Élie, le guide numérique des carrières souterraines, pour une aventure familiale autour de la taille de pierre. Découvrez comment, avec de simples outils, d'énormes blocs de pierres deviennent des chefs d'oeuvre ! Muni de votre smartphone, explorez les carrières avec à chaque étape des vidéos, des podcasts et des mini-jeux pour percer tous les secrets de la pierre de Forterre. Temps : 1h. Public familial. (entrée au site payante). Pour télécharger ce parcours, voici les différentes étapes : 1. Téléchargez l'application gratuite Legendr via votre play store ou apple store. 2. Sélectionnez la Carrière Souterraine d'Aubigny. 3. Téléchargez gratuitement le parcours. 4. Besoin d'aide lors de votre balade ? N'hésitez pas à activer le point d'interrogation ? en haut à droite de votre écran. Bonne aventure !



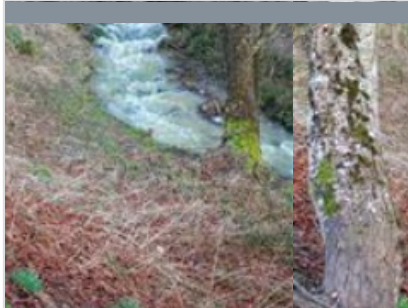
L'Arbre à Vœux de Boutissaint

☎ 03 86 74 66 33

7.0 km
📍



Le départ de ce parcours se fait près de la Chapelle Sainte-Langueur de Boutissaint, à l'intérieur du parc. Parcours balisé sur toute sa longueur. (D/A) Face à la chapelle, se diriger sur la gauche en prenant la large allée. Peu après le dernier bâtiment, tourner à droite en franchissant un pont de bois. Longer la clôture du parc à bisons d'Europe et à la lisière du bois, obliquer sur la gauche. Plusieurs ponts de bois aident au cheminement. Les quelques enclos et leurs grillages serviront de guide. Au bout de la montée, arriver sur un chemin latéral. (1) Partir sur la droite. Passer devant un ancien oppidum pour aboutir sur un chemin creux latéral. (2) Tourner à gauche. Continuer sur ce chemin principal en oubliant les chemins de déblaiement et traces ponctuelles de passage d'animaux. Arriver sur une partie plus claire et découvrir sur la gauche un chemin avec une clôture dans l'angle gauche. (3) Virer à gauche dans ce



Circuit de l'eau et des bois

☎ 03 86 74 66 33

📱 <https://www.puisaye-tourisme.fr/prepare>

8.6 km
📍



Départ depuis la Place du Champ de Foire, au pied du panneau retraçant les chemins de randonnées, à l'angle de la Rue du Petit Pont et du cimetière. Parkings voitures et aire de stationnement campings-cars à 80 m. (D/A) Remonter la Rue du Petit Pont et se diriger vers le centre bourg par la Rue Camille Lian. Arrivé face à l'église, obliquer légèrement sur la gauche pour monter la Rue du Couvent, se diriger vers le tennis et passer le long du nouveau cimetière situé sur la gauche. Longer le chemin bien ombragé. (1) Au gué, laisser la rivière la Vrille à droite pour continuer plein Nord jusqu'à la route goudronnée. (2) La prendre par la gauche. Au bout de 300 m environ, juste après un chemin à main gauche, partir sur la droite. Longer un champ puis des haies de part et d'autre pour croiser une route. (3) Passer tout droit pour prendre le chemin en face. Monter tranquillement et atteindre les premières maisons des Perriers. (4) Au



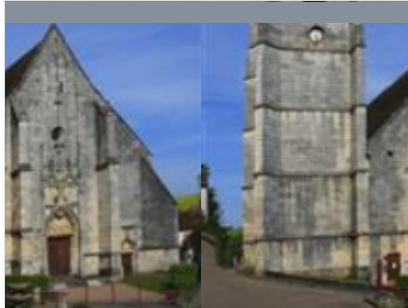
Regard sur la Forterre

☎ 03 86 74 66 33

8.6 km
📍



Départ depuis la place du Champ de Foire, au pied du panneau retraçant les chemins de randonnées, à l'angle de la Rue du Petit Pont et du cimetière. Parkings et aire de stationnement campings cars à 80m. (D/A) Remonter la Rue du Petit Pont, se diriger vers le centre bourg. (1) Devant l'église, descendre sur la droite en direction de la Rue des Canards. (2) Traverser le ruisseau de la Vrille. Après avoir laissé les deux premiers chemins sur la droite, prendre le troisième à droite et à l'enfourchure, prendre encore celui de droite. N'hésitez pas à vous retourner de temps à autre pour contempler le village de Treigny, qui, par instants donne l'impression de s'enfoncer dans cette vallée. Cheminer sur ce sentier, toujours tout droit, quelques fois en descente. (3) Après avoir fait une halte au lavoir de la Marlée, la côte est rude. Ne vous découragez pas, pensez aux lavandières du village qui remontaient leur linge. une fois lavé, sur des



La Croix Saint-Jean

☎ 03 86 74 66 33

8.6 km
📍



Départ depuis la place du Champ de Foire, au pied du panneau retraçant les chemins de randonnées, à l'angle de la Rue du Petit Pont et du cimetière. Parkings et aire de stationnement campings cars à 80m. (D/A) Remonter la Rue du Petit Pont, se diriger vers le centre bourg. Après le bar, s'engager dans la petite ruelle sur la droite (Rue du Moulin). Descendre jusqu'à la rivière La Vrille. (1) Traverser la Vrille sur le pont des Canards. Suivre toujours le chemin large de gauche et monter jusqu'à la piste des ULM. Continuer ce chemin. (2) À l'entrée du village des Gourleaux, virer à gauche. Descendre pour arriver à la Croix Saint-Jean. Continuer sur 100m pour traverser la route (Prudence) et prendre le chemin en face. (3) Traverser le gué, continuer sur la gauche pour arriver à Treigny en laissant à main droite le nouveau cimetière. Descendre la Rue du Couvent en direction de l'église. (4) Remonter par la droite la Rue du

Mes recommandations (suite)

Découvrir La Puisaye

Top 10

OFFICE DE TOURISME PUISAYE-FORTERRER
WWW.PUISAYE-TOURISME.FR



Sentier de Guédelon

☎ 03 86 74 66 33

🌐 <https://www.puisaye-tourisme.fr/prepare>

8.6 km
📍



Départ depuis le Champ de Foire (aire de camping-cars). (D/A) Traverser la Rue du Petit Pont et prendre en descente le Chemin de la Déplaisance (le plus à gauche), vers le Nord-Ouest. Au passage, laisser un chemin partir sur la droite. Arriver au hameau des Jolivots (croix sur la droite). (1) Prendre alors la petite route qui part à l'Ouest (ignorer celle qui part franchement à droite et qui dessert quelques maisons du village). Continuer jusqu'au bout en passant au pied du château de Ratilly sur votre gauche (possibilité de faire le tour). (2) Continuer et laisser de part et d'autre les hameaux des Martins, de Bourg-sans-Paille et des Pautrats. (3) À partir de cette fin de route jalonnée en sa fin d'arbres têtards, emprunter le chemin sableux qui part au Nord-Ouest. Laisser le premier chemin croisé sur la droite (voie forestière) et poursuivre jusqu'au prochain croisement. (4) Prendre le chemin de droite et descendre en laissant un sentier sur la



Ville de Saint-Amand-en-Puisaye

☎ 03 86 39 63 15

6, Grand Rue - 58310 SAINT-AMAND-EN-PUISAYE

🌐 <https://www.saint-amand-en-puisaye.fr/>

3.7 km

📍 SAINT-AMAND-EN-PUISAYE



Saint-Amand a rejoint le réseau des "Villes et Métiers d'art". Au milieu d'une campagne vallonnée, venez visiter le berceau de la poterie, ses boutiques, ses nombreux ateliers où vous serez accueillis par les artisans. Ne manquez pas le musée du Grès installé dans un château du 16ème siècle et la Maison de la Mémoire potière. Crédit Photo : H. Monnier/FTM



Musée du Grès

☎ 03 86 39 74 97

Château 13, Grande rue

🌐 <https://www.museedugres.fr/>

3.8 km

📍 SAINT-AMAND-EN-PUISAYE



Dans plusieurs salles du château Renaissance, le musée retrace, autour d'une collection de grès utilitaires, quatre siècles d'une histoire qui a façonné le paysage et les hommes. Pays de bocage et de forêts, la Puisaye est, de par la nature de son sous-sol, riche en argile gréseuse, une terre de prédilection pour la poterie. Cette argile, cuite à haute température dans les fours couchés, a la propriété de vitrifier dans la masse, ce qui donne aux récipients la grande résistance et la totale étanchéité qui ont fait leur succès. Ici sont nées des pièces à usage culinaire : toulons, berchets, crapauds, dont la diffusion a très largement dépassé le cadre de la Bourgogne nivernaise. Cet environnement favorable incitera quelques artistes à s'installer en Puisaye à la fin du 19è siècle. Marqués par le Japonisme et l'Art Nouveau, ils développeront autour de leur maître Jean Carriès (1855-1894) un courant artistique actif pendant près



Maison de la Mémoire potière

☎ 03 86 39 63 72

29 Faubourg des Poteries

🌐 <https://www.maisondelamemoirepotiere>

4.4 km

📍 SAINT-AMAND-EN-PUISAYE



Rare vestige quasiment intact des poteries du 19ème siècle, l'ancienne poterie de Monsieur Gaubier dit Cadet aujourd'hui "Maison de la mémoire potière" offre un ensemble complet et quasi unique de bâtiments typiques de la production potière. Les visites guidées vous replaceront dans l'ambiance du début du siècle et vous feront découvrir à travers ce site l'histoire de la poterie en Puisaye. Une démonstration de tournage pourra conclure votre visite.



Musée de la Machine Agricole et de la Ruralité (le MUMAR) à Saint-Loup-des-Bois

☎ 03 86 39 91 41

9 Rue du Maître de Forges

🌐 <http://www.mumar.fr>

8.8 km

📍 SAINT-LOUP-DES-BOIS



Les collections du musée retracent l'histoire du machinisme agricole et sont réparties sur trois bâtiments. Près de 3 600 m² d'exposition vous offrent un cheminement de découverte au sein de plus de 300 machines agricoles, toutes en état de fonctionnement. A ces collections majeures en Europe, s'ajoute l'étonnante collection de fers à repasser ainsi que l'impressionnante collection dédiée aux métiers du bois (sabotiers, tonneliers, charrons, etc...). Et, pour prendre un grand bol d'air, pensez à visiter le verger conservatoire avec ses 50 espèces anciennes d'arbres fruitiers. Pont entre hier, aujourd'hui et demain, il enseigne aux petits comme aux grands les différents cycles de la nature tout en les sensibilisant à la nécessité de préserver notre environnement.

Mes recommandations (suite)

Découvrir La Puisaye

Top 10

OFFICE DE TOURISME PUISAYE-FORTERRE
WWW.PUISAYE-TOURISME.FR



Le Couvent

☎ 03 86 74 75 38
4-8, rue du Couvent

🌐 <http://www.lecouventdetreigny.com>

8.8 km

📍 TREIGNY-PERREUSE-SAINTE-COÛMBE  5

Le Couvent est un bâtiment dont l'origine remonte aux XVe s., autrefois propriété de la Congrégation hospitalière des sœurs de la Providence de Sens. Le Couvent, réhabilité, abrite les expositions organisées par l'Association de Potiers Créateurs de Puisaye, où se côtoient les œuvres des Potiers de l'Association et celles de leurs invités. Depuis 1982, les membres de l'Association des Potiers Créateurs de Puisaye, se sont donnés pour mission de faire découvrir la céramique contemporaine dans toute sa diversité. Trois expositions installées dans les six salles du Couvent, un festival de céramique en août, ainsi que diverses animations accueillent plus de 6 000 visiteurs.



Parc Animalier de Boutissaint

☎ 03 86 74 18 18
Treigny

🌐 <https://parc-boutissaint.qweekle.com/sh>

9.2 km

📍 TREIGNY-PERREUSE-SAINTE-COÛMBE  6

Vivez l'expérience Boutissaint : une immersion nature unique en Europe ! Venez éveiller vos sens et vous offrir des souvenirs inoubliables en évoluant sur 400 ha de forêt où vivent 400 animaux en totale liberté : cerfs, daims, sangliers ainsi que bisons d'Europe et moutons en enclos. A parcourir librement, à pied, avec vos vélos ou vos chevaux.



Guédelon, nous bâtissons un château fort

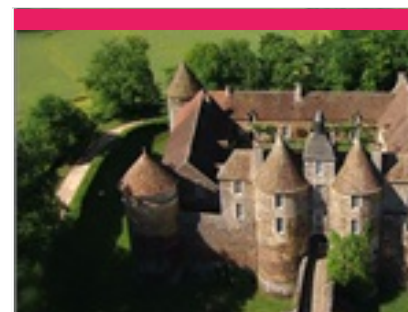
☎ 03 86 45 66 66
D 955

🌐 <https://www.guedelon.fr/>

10.0 km

📍 TREIGNY-PERREUSE-SAINTE-COÛMBE  7

C'est en forêt de Guédelon, au cœur d'une ancienne carrière, que les ouvriers bâtissent chaque jour, sous vos yeux, un château fort du XIIIe siècle. Carriers, tailleurs de pierre, maçons, charpentiers, forgerons, tuiliers, menuisiers, cordiers, charretières, charron, peintres, vanniers, herboriste, jardiniers... transforment et valorisent la pierre, le bois, la terre présents sur le site pour vous livrer les secrets des bâtisseurs du Moyen Âge. De saison en saison, les ouvriers de Guédelon relèvent ce défi hors normes. L'enceinte fortifiée, le logis et ses charpentes, la chambre et ses peintures murales, la cuisine et le cellier, les salles de tir et leurs imposantes voûtes d'ogives, la chapelle, la moitié du chemin de ronde... ont été réalisés sous les yeux de milliers de visiteurs venus visiter ce chantier unique au monde. En 2025, les ouvriers poursuivent les maçonneries de l'imposante porte entre deux tours



Château de Ratilly

☎ 06 09 12 13 74
Treigny

🌐 <https://chateauderatilly.fr/>

10.3 km

📍 TREIGNY-PERREUSE-SAINTE-COÛMBE  8

Au débouché d'un petit chemin de terre surgit l'impressionnante façade du Château de Ratilly, véritable forteresse médiévale construite sur des fondations du XIe s., achevée au XIIIe, puis transformée pour partie à la Renaissance. Les quatre tours d'angle, les deux tours d'entrée défendant le pont-levis, les douves, le pigeonnier entourent la charmante cour intérieure carrée. Depuis 1951, l'atelier de poterie, les expositions, spectacles et stages font de Ratilly un centre d'art de premier plan.



Réservoir du lac du Bourdon

☎ 03 86 74 10 07

12.3 km

📍 SAINT-FARDEAU  9

Au cœur de la Puisaye-Forterre, le Lac du Bourdon c'est l'endroit qu'il vous faut lorsqu'on aime les loisirs nautiques et de plein air : canoë-kayak, pédalos, voile, planche à voile et en juillet-août, baignade surveillée et initiation à l'aviron. Balade, camping, restauration et équitation autour du Bourdon.

Mes recommandations (suite)

Découvrir La Puisaye

Top 10

OFFICE DE TOURISME PUISAYE-FORTERRER
WWW.PUISAYE-TOURISME.FR



Le Moulin Blot

☎ 03 86 26 44 06

Route d'Entrains

💻 <http://www.bouhy.net>

13.8 km
📍 BOUHY



Ce moulin du XIXe siècle, avec sa toiture conique et pivotante à 360°, fut utilisé jusqu'au bout du XXe siècle. Restauré depuis 2006, l'association "Les amis du Moulin Blot" le fait revivre en produisant de la farine issue des blés du pays. Visite de l'intérieur du moulin : mécanisme d'écrasage par des meules en silex, tamis rotatif, charpente en chêne, système d'ouverture et de régulation du mouvement des ailes...



Musée paysan de la Bourgogne Nivernaise "Ferme de Cadoux"

☎ 06 43 52 84 78

RN7 - Domaine de Cadoux

13.9 km
📍 LA CELLE-SUR-LOIRE



Une vieille grange du XVème siècle et des bâtiments agricoles, situés le long de l'ancienne N7 historique, abritent le musée de la vie rurale du Nivernais. Musée atypique et surprenant où l'on retrouve : les vieux métiers paysans mais aussi le travail de la laine, du chanvre, le filage, le tissage, les outils de bourrellier, tonnelier, charron, sabotier... un espace consacré aux nourrices avec des jouets anciens en bois, des accessoires de bébé, des dentelles... Des expositions sont également présentes au musée, et notamment celle intitulée "Du blé au pain" qui traite, en une quinzaine de tableaux, les différentes phases de travaux qui vont de la récolte du blé à la fabrication du pain.



La Bâtisse

☎ 03 86 45 68 00

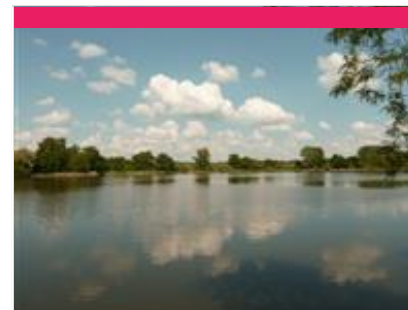
2 bis, Lieu-dit la Bâtisse D 85 - route de Saint-Fargeau

💻 <https://poterie-batisse.com/>

14.3 km
📍 MOUTIERS-EN-PUISAYE



Four couché du XVIIIe siècle. Ateliers de 1930. Fondée au XVIIIe s., La Bâtisse a vu se succéder 10 générations de potiers de père en fils. Dans l'atelier de 1930 toujours en activité où se reproduisent des gestes ancestraux : le pétrissage de la terre, le tournage et l'émaillage, la Poterie de la Bâtisse vous fera voyager au travers du temps !



L'étang de Marvy

☎ 03 86 28 11 85

💻 <https://www.bourgogne-coeurdeloire.fr/>

14.6 km
📍 NEUVY-SUR-LOIRE



Créé au XVIIIe siècle pour la pêche, l'étang de Marvy est aujourd'hui connu pour sa richesse environnementale. Ce site de 16 hectares de roselières, de boisements naturels et de plantations de peupliers est devenu un lieu privilégié pour la reproduction et l'hivernage de nombreuses espèces d'oiseaux. Il présente une des trois roselières les plus importantes de Bourgogne (répartie sur 4 ha) et est classé dans le programme européen NATURA 2000. Ce site exceptionnel est le point de repos de plusieurs espèces d'oiseaux en cours de migration. Le fuligule milouin, le canard Colvert, le canard Pilet ou le Souchet passent par cet étang. L'aigrette garzette, le Héron cendré ou même le Martin pêcheur sont observables toute l'année, depuis l'observatoire mis à disposition des visiteurs. L'accès à l'étang pour en faire le tour, doit être soumis à autorisation auprès de la Fédération Départementale des chasseurs de la



Maison natale de Colette

☎ 03 86 44 44 05

8-10, rue Colette

💻 <http://www.maisondecolette.fr>

15.2 km
📍 SAINT-SAUVEUR-EN-PUISAYE



Voyagez à travers le temps à la rencontre de la plus célèbre des bourguignonnes : l'écrivain Colette. Maison et jardins ont été fidèlement reconstitués d'après les textes de l'auteur et les documents d'archives : couleurs, papiers peints, mobilier permettent de retrouver l'ambiance d'une maison bourgeoise à la fin du XIXe siècle. Tout au long de l'année, la maison de Colette vous propose également des festivals, des lectures, des conférences, des ateliers et des projections.

Mes recommandations (suite)

Découvrir La Puisaye

Top 10

OFFICE DE TOURISME PUISAYE-FORTERRER
WWW.PUISAYE-TOURISME.FR



Vignoble des Coteaux du Giennois

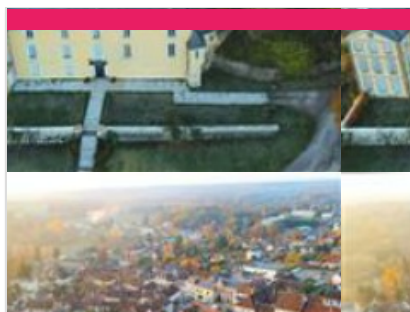
☎ 03 86 28 07 42

🌐 <https://www.vins-centre-loire.com/fr/les->

15.3 km
📍 SAINT-PERE



Vignoble ancestral de Loire, probablement cultivé dès le 2ème siècle, les coteaux de Cosne et de Gien ont traversé les âges sans abandon de la vigne. Les vignerons maintenant la tradition, ont progressé et obtenu l'Appellation d'Origine Contrôlée (AOC) en 1998. Trois produits bénéficient de ce privilège : les rosés souvent confidentiels, les blancs du cépage Sauvignon et les rouges qui représentent 64% de la production totale et sont issus d'un assemblage de Pinot noir et de Gamay. Désormais proche de 200 ha, le vignoble se répartit pour 2/3 près de Cosne-sur-Loire et 1/3 sur le Loiret limitrophe.



Musée Colette

☎ 03 86 45 61 95

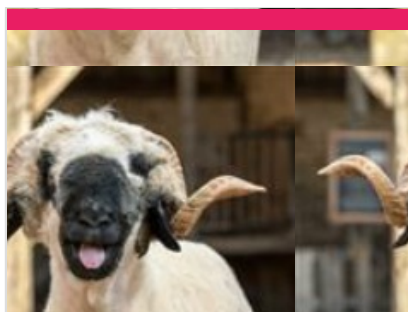
Place du Château

🌐 <https://www.musee-colette.com/>

15.3 km
📍 SAINT-SAUVEUR-EN-PUISAYE



Créé à l'initiative de sa fille Colette de Jouvenel et ouvert en 1995, le musée Colette est agréé musée de France. Gabrielle Colette, célèbre auteure, est née à Saint-Sauveur-en-Puisaye en 1873. Le musée qui lui est consacré en plein cœur de son village natal prend place au sein du château, rebâti au XVIIIe siècle. Si elle n'y a jamais séjourné, Colette l'évoque néanmoins au début de son premier roman, Claudine à l'école : « Montigny [...] ça s'étage en escalier au-dessous d'un gros château, rebâti sous Louis XV et déjà plus délabré que la tour sarrazine, épaisse, basse, toute gainée de lierre, qui s'effrite par en haut, un petit peu chaque jour. » La tour dite sarrazine est un donjon au plan rare, ovoïde, du XIème et XIIème siècle. C'est dans ce lit de verdure et d'histoire que repose le Musée Colette, « un musée pour les sens autant que pour l'esprit » comme le présente la muséographe, Hélène Muotot. Un musée vivant où la voix et le



La ferme du Château

☎ 07 67 91 92 48

Allée des Platanes

🌐 <https://www.ferme-du-chateau.com/>

15.5 km
📍 SAINT-FARGEAU



La Ferme du Château est un endroit remarquable, instructif et un retour en arrière des plus agréables avec ses animaux en liberté (chèvres, veaux, poules, cochons, canards, oies...). Profitez des nombreuses animations qui raviront petits et grands : dégustez un morceau de pain sorti tout droit du four, donnez le biberon aux veaux et aux chevreaux, goûtez le lait de chèvre encore chaud, prenez soin des poneys dans la ferme, caressez tous les animaux présents !



Château de Saint-Fargeau

☎ 03 86 74 05 67

Place du château

🌐 <https://www.chateau-de-st-fargeau.com>

15.7 km
📍 SAINT-FARGEAU



Au premier abord, on se heurte à l'aspect monumental et écrasant d'une maison fortifiée et défensive du XVe siècle, faite pour traverser les siècles. Mais à peine entré dans la cour d'honneur, on découvre un somptueux décor... un chef d'œuvre classique du XVIIIe siècle, dessiné par le Vau. Le château de Saint-Fargeau, qui fut le berceau de la famille maternelle de l'académicien Jean d'Ormesson, est largement évoqué dans le roman de ce dernier, Au plaisir de Dieu, et a servi de cadre au tournage du feuilleton télévisé tiré de cette œuvre.



Musée de l'Aventure du Son

☎ 03 58 47 00 15

2 Place des Augustins

🌐 <https://www.aventureduson.fr/>

16.0 km
📍 SAINT-FARGEAU



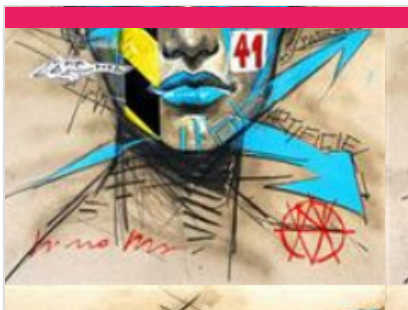
Collections publiques uniques en Europe sur ce thème, L'Aventure du Son expose plus de 1 000 instruments de musique mécanique, phonographes et radios. Installé dans un couvent du XVIIIe s. au centre de Saint-Fargeau, capitale de la Puisaye, le musée propose de découvrir l'aventure du son grâce à des objets exceptionnels : orgues de barbarie, pianos mécaniques, premières inventions de Cros, Edison, Lioret, Pathé, etc. jusqu'aux appareils Pioneer. Le musée permet également au public de se plonger dans l'univers de la radiophonie par la visite d'un ensemble de radios particulièrement riche, de l'invention de Branly jusqu'à nos jours. Un musée à voir et à écouter. Pour les plus jeunes, le Musée propose une visite ludo-éducative sur des tablettes numériques.

Mes recommandations (suite)

Découvrir La Puisaye

Top 10

OFFICE DE TOURISME PUISAYE-FORTERRE
WWW.PUISAYE-TOURISME.FR



Centre Régional d'Art Contemporain

☎ 03 86 44 02 18

Château du Tremblay

🌐 <https://crac-fontenoy.fr/>

22.5 km

📍 FONTENROY



Au Centre d'Art de Fontenoy, trois espaces permanents sont dédiés : - l'un à M^{re} An Jeanne, vieille dame de 71 ans qui révéla avec des pastels tout un univers fantastique, - les deux autres à l'œuvre de Fernand Rolland, peintre et poète et Jean-Louis Vetter, sculpteur ; tous deux fondateurs du Centre Régional d'Art Contemporain. Deux expositions temporaires sont proposées au public pendant la saison.



Musée de la Bataille de Fontenoy

☎ 03 86 44 02 18

Rue Marien

🌐 <https://www.bataille-fontenoy841.fr/>

23.1 km

📍 FONTENROY



C'est à Fontenoy-en-Puisaye qu'eut lieu le 25 juin 841, l'importante bataille qui opposa les trois petits fils de Charlemagne : Lothaire, Louis le Germanique et Charles le Chauve, prélude au traité de Verdun signé en 843 qui consomma le partage de l'Empire (un obélisque commémoratif se trouve route de Thury). Au rez-de-chaussée, maquettes de Jacques Perreaut et peintures de Fabienne Dubois évoquant le site de la bataille (sculptures à découvrir dans le bourg). À l'étage, un combattant carolingien armé vous attend. Revivez cette page d'histoire grâce à une maquette animée de bande-son. Le musée s'est enrichi de pointes de lances trouvées sur le site.



Jardin Ribaudin

☎ 03 86 45 41 44

23.3 km

📍 MEZILLES



Envie de flâner sans plus rien penser ? On a l'endroit qu'il vous faut ! Que diriez-vous d'un jardin d'eau ? Pourquoi d'eau, d'ailleurs ? Parce qu'un système de canaux irrigue ce jardin, apporte de l'eau aux lavoirs privés, le tout en provenance direct de la source que représente le Branlin. Vous y perdrez certainement la notions du temps et même de l'époque, dans ce jardin du 19^{ème} siècle, possédant verger, potager, pigeonier et même une glacière sur l'île, exactement comme à l'époque... Je sais pas vous, mais moi, je verrais bien une scène de pique-nique champêtre, telle que peinte par de grands impressionnistes... alors amateurs de flores, de paysages, de faunes et d'art... à vos marques...prêts....Flânez !



Château-Fort des Comtes d'Auxerre et de Nevers

☎ 03 86 41 51 71

17, rue du Château

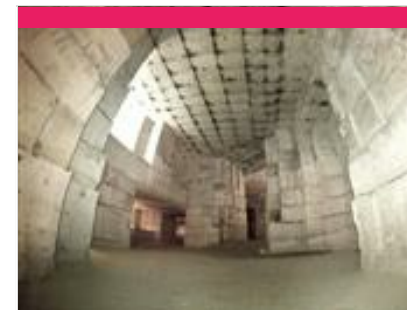
🌐 <https://www.chateau-de-druyes.com/>

25.2 km

📍 DRUYES-LES-BELLES-FONTAINES



Du château, il reste les murs et les tours d'enceinte ainsi que l'imposante poterne avec ses imposants mâchicoulis, qui défendait l'entrée principale (sur trois étages, dont la terrasse accessible lors de la visite). L'importance de ces vestiges, leur situation au sommet d'un piton rocheux, confèrent à l'ensemble une majesté et une puissance impressionnantes. Nombreuses expositions à l'intérieur. À ne pas manquer, dans la ville basse, la belle église romane dédiée à saint Romain et le tilleul classé, le lavoir, la maison natale de Jean-Roch Coignet, l'auteur des célèbres Cahiers du capitaine Coignet et celle de l'ingénieur Jean Bertin, le père de l'aérotrain. Aire de pique-nique et jeux pour enfants vers les sources de la Druyes.



Carrière Souterraine d'Aubigny

☎ 03 86 52 38 79#03 86 41 91 90

Hameau d'Aubigny Taingy

🌐 <https://carriere-aubigny.com/>

27.4 km

📍 LES HAUTS DE FORTERRE



La pierre de cette carrière exploitée depuis des centaines d'années a été utilisée pour la construction de l'Opéra, de l'hôtel de ville de Paris, du Conservatoire national des arts et métiers, des cathédrales d'Auxerre et de Sens et de nombreux édifices publics. L'extraction des blocs de pierre a laissé place à d'impressionnantes grottes portant les traces des lances et des aiguilles, seuls outils utilisés par les carriers pendant des siècles. Vous pouvez visiter le lieu à travers un parcours ludique et numérique, sur l'application Legendr pour résoudre cette énigme.

Mes recommandations (suite)

Découvrir La Puisaye

Top 10

OFFICE DE TOURISME PUISAYE-FORTERRER
WWW.PUISAYE-TOURISME.FR



Le Marais d'Andryes

☎ 06 82 88 89 62

Etang de Cornoy D 39

🌐 <https://www.marais-andryes.fr>

28.5 km

📍 ANDRYES



Une balade sensorielle et dépayssante au cœur d'un site naturel unique et préservé. Trois sentiers d'interprétation s'offrent à vous : découverte (4km), naturalité (500m), perception environnementale (500m), permettant à chacun de vivre intensément sa relation directe et fondamentale à la nature. Le guide du visiteur que vous trouverez à l'entrée du marais vous donnera les informations nécessaires sur le patrimoine rural lié à cette zone naturelle de l'Yonne.



Pâtissier Chocolatier Biscuitier Fléchais

☎ 03 86 74 06 71

1, rue des Lions

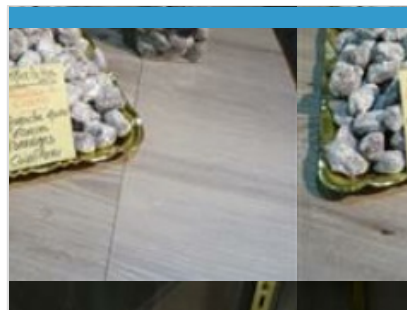
🌐 <https://www.patisserie-flechais.fr/>

15.8 km

📍 SAINT-FARDEAU



Spécialités maison : macarons de la Puisaye (délicieux petits gâteaux moelleux aux amandes), les croquets tendres (gâteaux tendres et friable, idéal à déguster avec un thé ou un café).



Spécialité de Cosne : les Merlettes

☎ 03 86 28 11 85

🌐 <http://www.ot-cosnesurloire.com>

16.0 km

📍 COSNE-COURS-SUR-LOIRE



Histoire de la spécialité de Cosne : c'est en s'illustrant dans la première Croisade (1096 - 1099), qu'un Chevalier de Cosne acquit le droit pour lui et sa descendance de porter "D'Azur à trois Merlettes d'Argent" privilège transmis à la ville de Cosne-sur-Loire par décret impérial en date du 17 Mai 1809. En 1991, Trois maîtres Confiseurs de notre ville unissent efforts et talents pour mettre au point la recette des Merlettes de Cosne. La Merlette est une confiserie au chocolat noir et écorces d'orange accompagnés de cointreau, le tout recouvert de sucre glace. Délicieuse et originale, la Merlette a su traverser les âges. Pour dénicher cette petite gourmandise, direction la pâtisserie-chocolaterie "Chez Nathalie".



